

ECHELLE : 1/200

ETAGE : RDC



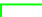

PHASE : PRO

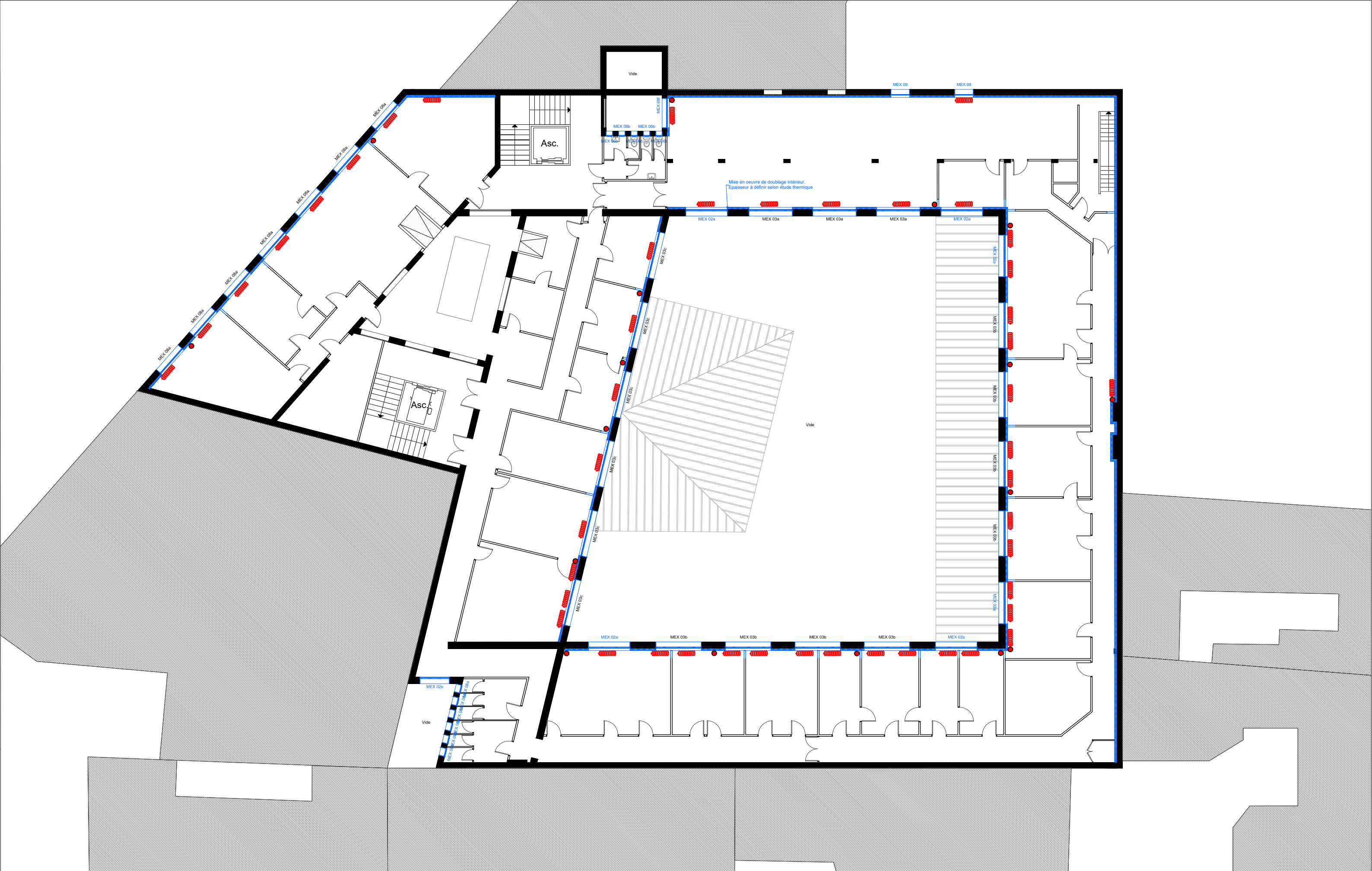
Plan n°VE01

OCTOBRE 2025

CENTRE DES FINANCES PUBLIQUES - BEURET

PLAN DE CHAUFFAGE & VENTILATION

LEGENDE	
	Radiateur existant conservé
	Colonne de chauffage existante
	Zone avec absence de ventilation Alimentation des nouvelles bouches de ventilation depuis les tronçons existants conservés dans les plafonds à proximité
	Nouvelle bouche de ventilation type AERYS S de chez FRANCE AIR



ECHELLE : 1/200

ETAGE : R+1





PHASE : PRO

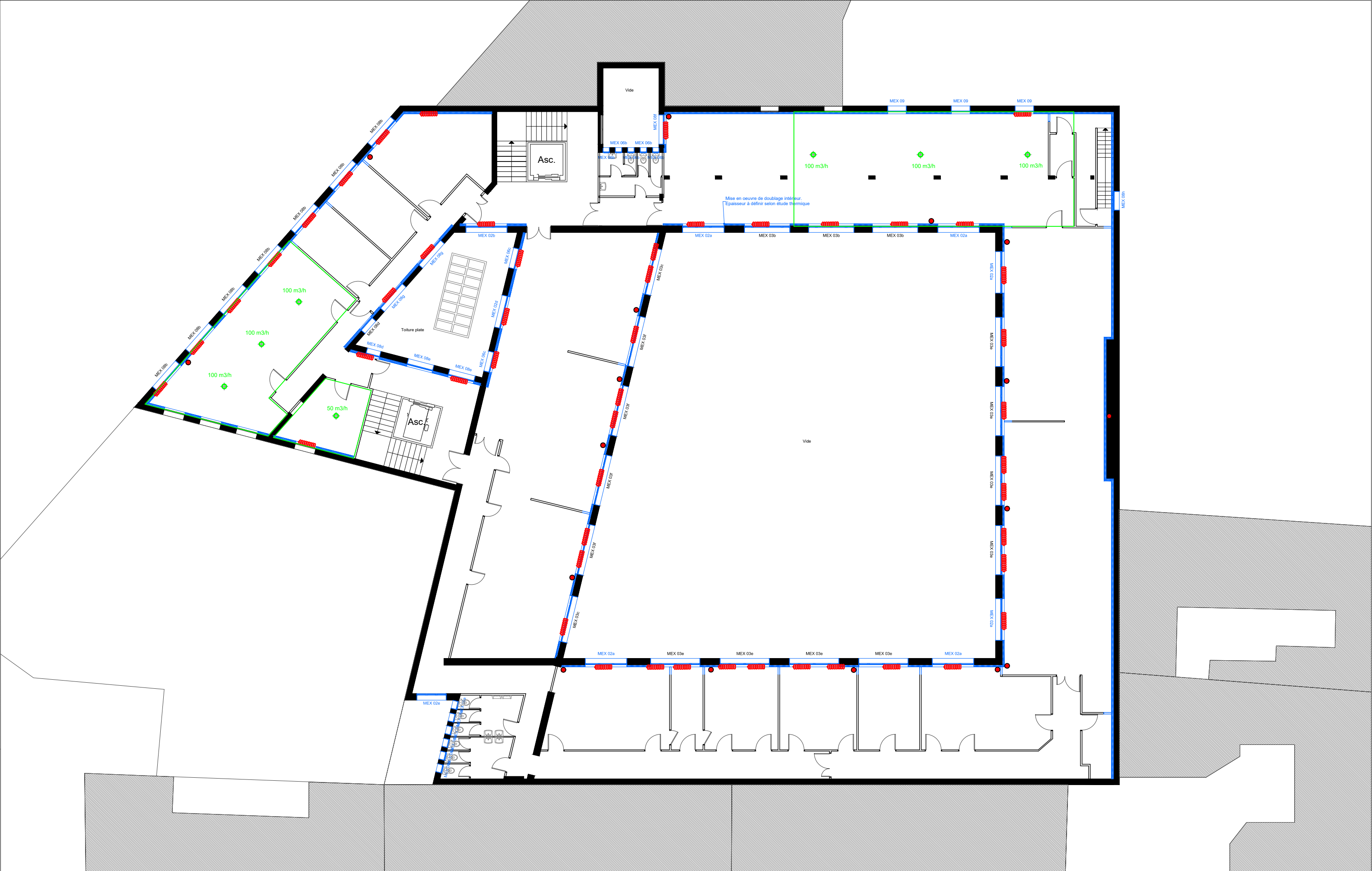
Plan n°VE02

OCTOBRE 2025

CENTRE DES FINANCES PUBLIQUES - BEURET

PLAN DE CHAUFFAGE & VENTILATION





LEGENDE	
	Radiateur existant conservé
	Colonne de chauffage existante
	Zone avec absence de ventilation Alimentation des nouvelles bouches de ventilation depuis les tronçons existants conservés dans les plafonds à proximité
	Nouvelle bouche de ventilation type AERYS S de chez FRANCE AIR

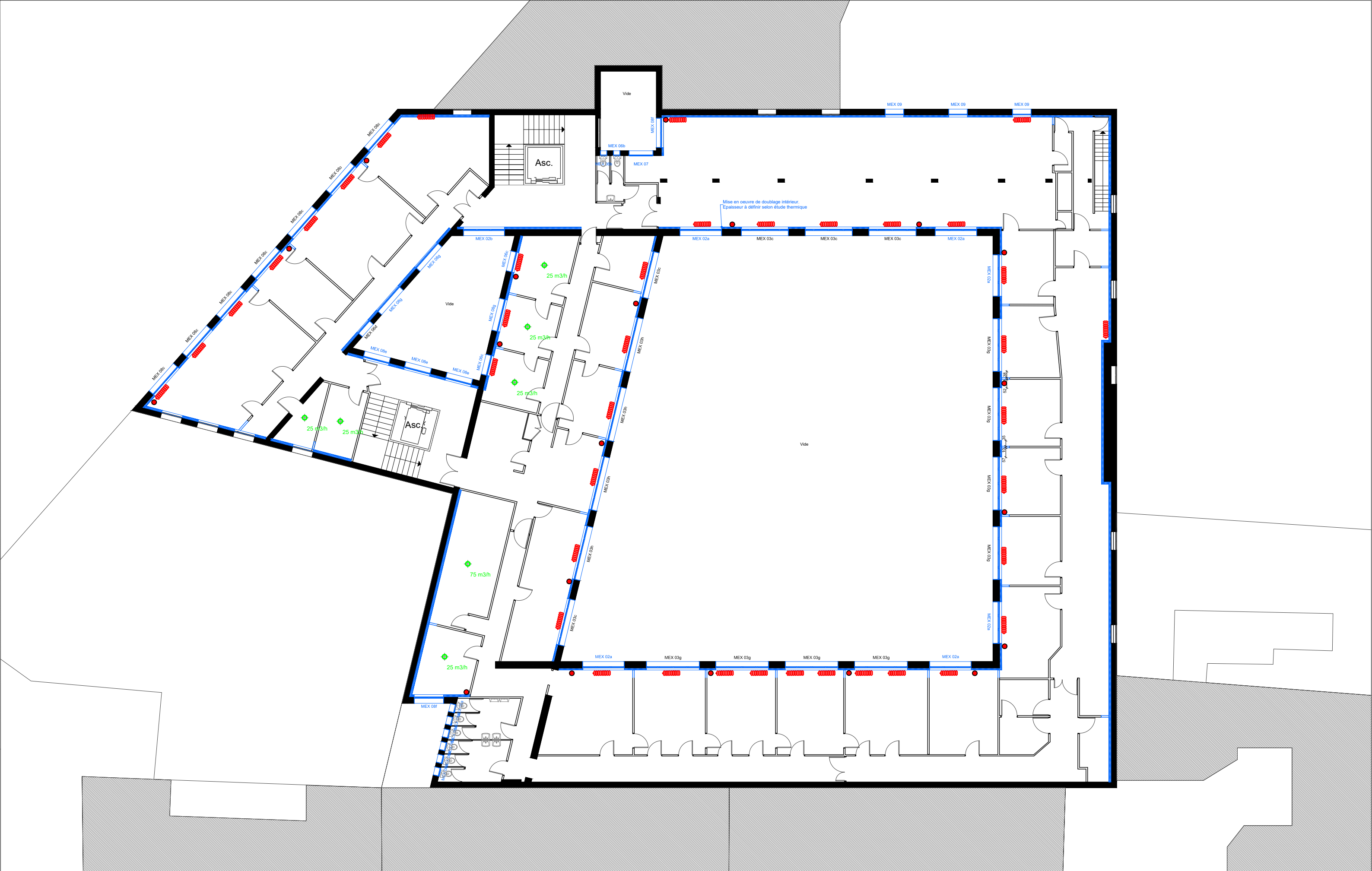


ECHELLE : 1/200	ETAGE : R+2	PHASE : PRO	Plan n°VE03	OCTOBRE 2025
-----------------	-------------	-------------	-------------	--------------

# CENTRE DES FINANCES PUBLIQUES - BEURET

## PLAN DE CHAUFFAGE & VENTILATION

LEGENDE	
	Radiateur existant conservé
	Colonne de chauffage existante
	Zone avec absence de ventilation Alimentation des nouvelles bouches de ventilation depuis les tronçons existants conservés dans les plafonds à proximité
	Nouvelle bouche de ventilation type AERYS S de chez FRANCE AIR



ECHELLE : 1/200

ETAGE : R+3





PHASE : PRO

Plan n°VE04

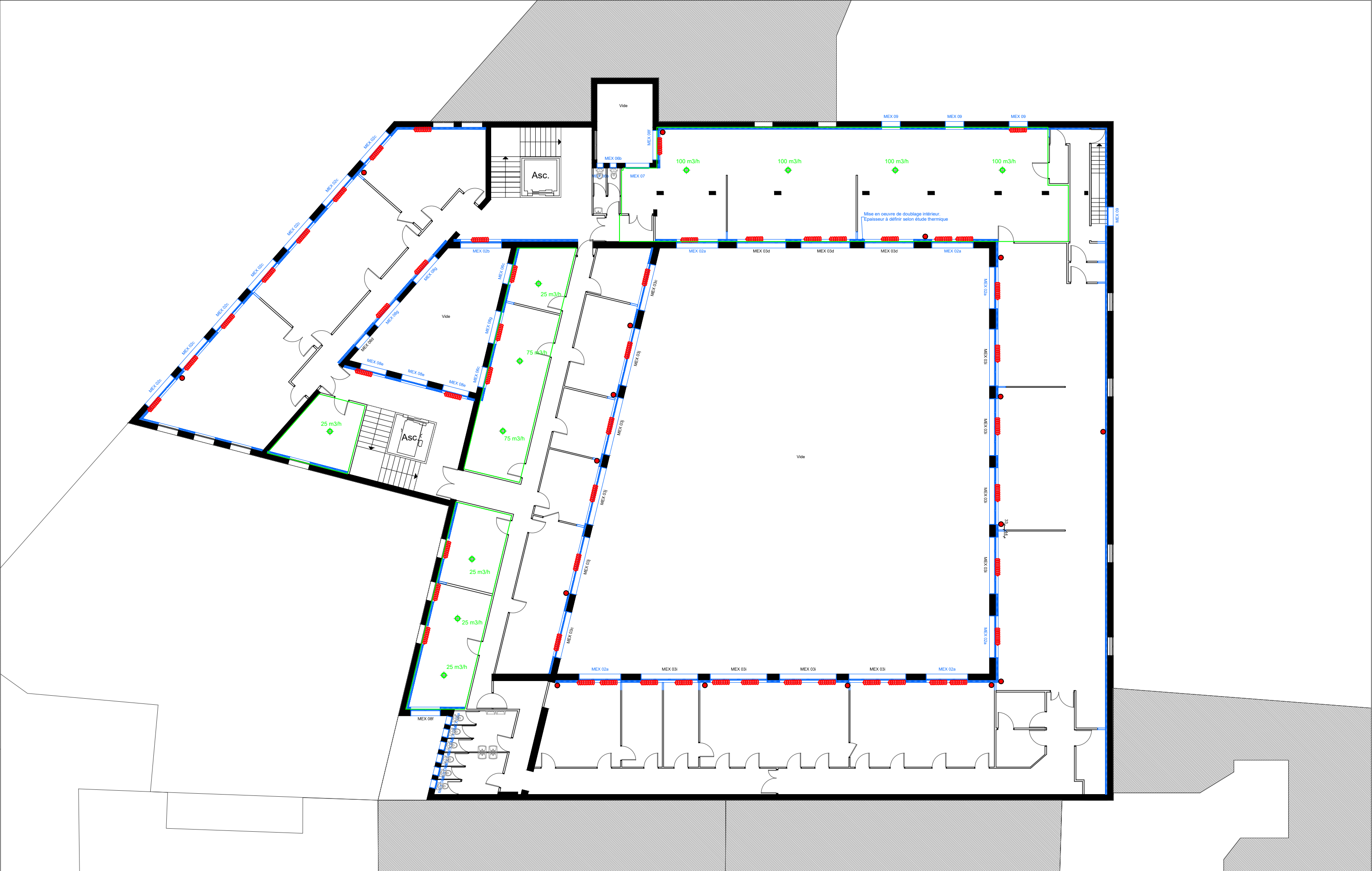
OCTOBRE 2025

CENTRE DES FINANCES PUBLIQUES - BEURET

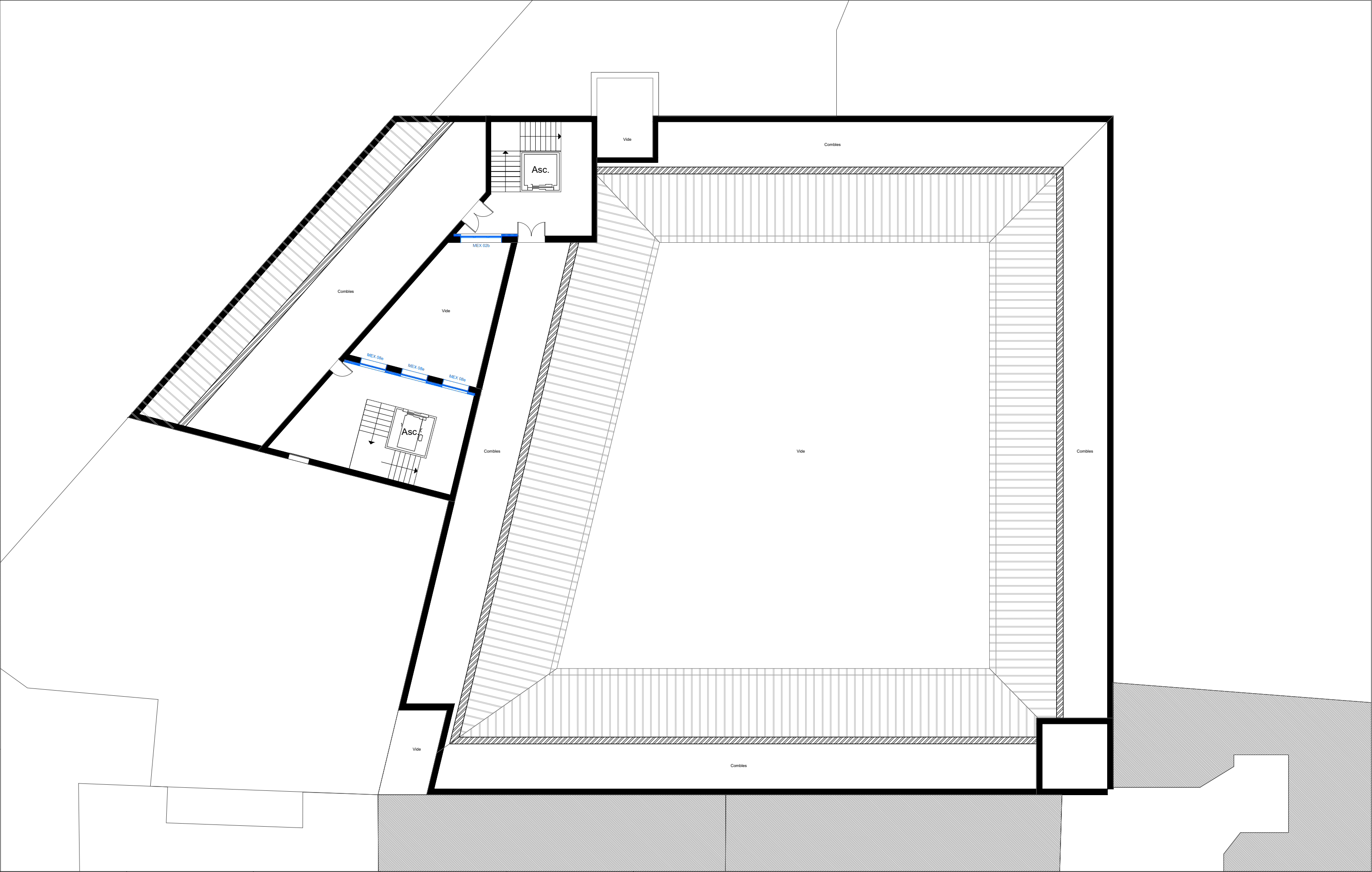
PLAN DE CHAUFFAGE & VENTILATION





LEGENDE	
	Radiateur existant conservé
	Colonne de chauffage existante
	Zone avec absence de ventilation Alimentation des nouvelles bouches de ventilation depuis les tronçons existants conservés dans les plafonds à proximité
	Nouvelle bouche de ventilation type AERYS S de chez FRANCE AIR





LEGENDE	
	Radiateur existant conservé
	Colonne de chauffage existante
	Zone avec absence de ventilation Alimentation des nouvelles bouches de ventilation depuis les tronçons existants conservés dans les plafonds à proximité
	Nouvelle bouche de ventilation type AERYS S de chez FRANCE AIR



LEGENDE	
	Radiateur existant conservé
	Colonne de chauffage existante
	Zone avec absence de ventilation Alimentation des nouvelles bouches de ventilation depuis les tronçons existants conservés dans les plafonds à proximité
	Nouvelle bouche de ventilation type AERYS S de chez FRANCE AIR